

**Odesláno datovou zprávou na:**

IDDS: rfvbx3k (Město Příbor)

**Oznámení o přerušení dodávky elektrické energie č. 110061037299**

Dovolte, abychom Vás informovali o plánovaném přerušení dodávky elektrické energie v katastru Vaší obce **dne 1. 8. 2025 od 7:15 do 15:00** v rozsahu uvedeném v příloze této zprávy.

Energetický zákon nám ukládá povinnost oznamovat plánovanou odstávku nejméně 15 dní před její realizací, tj. omezením nebo přerušením dodávek elektrické energie.

**Na základě uvedeného si Vás dovoluujeme požádat o součinnost při informování Vašich obyvatel zveřejněním přiloženého oznámení na úřední desce, internetových stránkách a případně i dalším způsobem v místě obvyklým.**

Přerušení dodávky elektrické energie je nutné z důvodu plánovaných prací na distribuční soustavě, které jsou nezbytné pro zajištění bezpečných a spolehlivých dodávek elektřiny.

Zasílání oznámení o plánovaných odstávkách e-mailem nebo SMS si může sjednat každý zákazník ke svému odběrnému místu jednoduše a zdarma na [www.cezdistribuce.cz/sluzba](http://www.cezdistribuce.cz/sluzba), popř. jsou tyto informace k dispozici také na [www.cezdistribuce.cz/odstavky](http://www.cezdistribuce.cz/odstavky), a to vždy nejpozději 15 dnů před konáním odstávky.

Děkujeme Vám za spolupráci a zveřejnění přiložených podkladů Vašim obyvatelům.

S pozdravem



Mgr. Ondřej Horák  
Vedoucí odboru Obsluha partnerů  
ČEZ Distribuce, a. s.

dne **1. 8. 2025** od **7:15** do **15:00** hodin

---

**Plánovaná odstávka zahrnuje tyto lokality:****Příbor** (okres Nový Jičín)

Štramberská: č. p. 438, 439, 474, 482, 494, 624, 1620

kat. území **Příbor** (kód **735329**): parcelní č. 3013/2

**Štramberk** (okres Nový Jičín)

č. p. 1052

**Závišice** (okres Nový Jičín)

č. p. 1-10, 12-20, 22-27, 29-43, 45-52, 55, 56, 57, 59-64, 66-70, 72-79, 83-89, 91-112, 114, 115, 116, 118, 120-134, 136-169, 171-254, 257, 259-267, 269-280, 282, 283, 284, 285, 287-292, 294-298, 300-310, 312-320, 322, 323, 331, 332, 334, 335, 337, 338, 340, 341, 342, 344, 346-350, 352, 354, 356, 357, 358, 360, 363, 368, 369, 370, 388, 391, 392, 393, 397, 403, 405

č. ev. 5

kat. území **Závišice** (kód **791261**): parcelní č. 28, 40/1, 43, 53/3, 81/1, 115, 200/2, 217/1, 230, 236/1, 242, 242/1, 386, 392, 422, 572/15, 681/122, 681/128, 685/67, 685/76, 685/79, 685/93, 685/96, 695/4, 756/1, 781/2, 795/6, 887/3, 914/12, 923/3, 925/6, 928, 938/2, 946/3, 953, 964/7, 990, 1017/4, 1025/8, 1039/1, 1048, 1070/1, 1071, 1080/8, 1080/10, 1080/16, 1090, 1127/14, 1132/1, 1132/5, 1148/12, 1148/20, 1148/24, 1183/2, 1190/2, 1191/1, 1199/6, 1205/5, 1205/6, 1215/1, 1217/78, 1247/2, 1254, 1258/3, 1260/1

---

**UPOZORNĚNÍ**

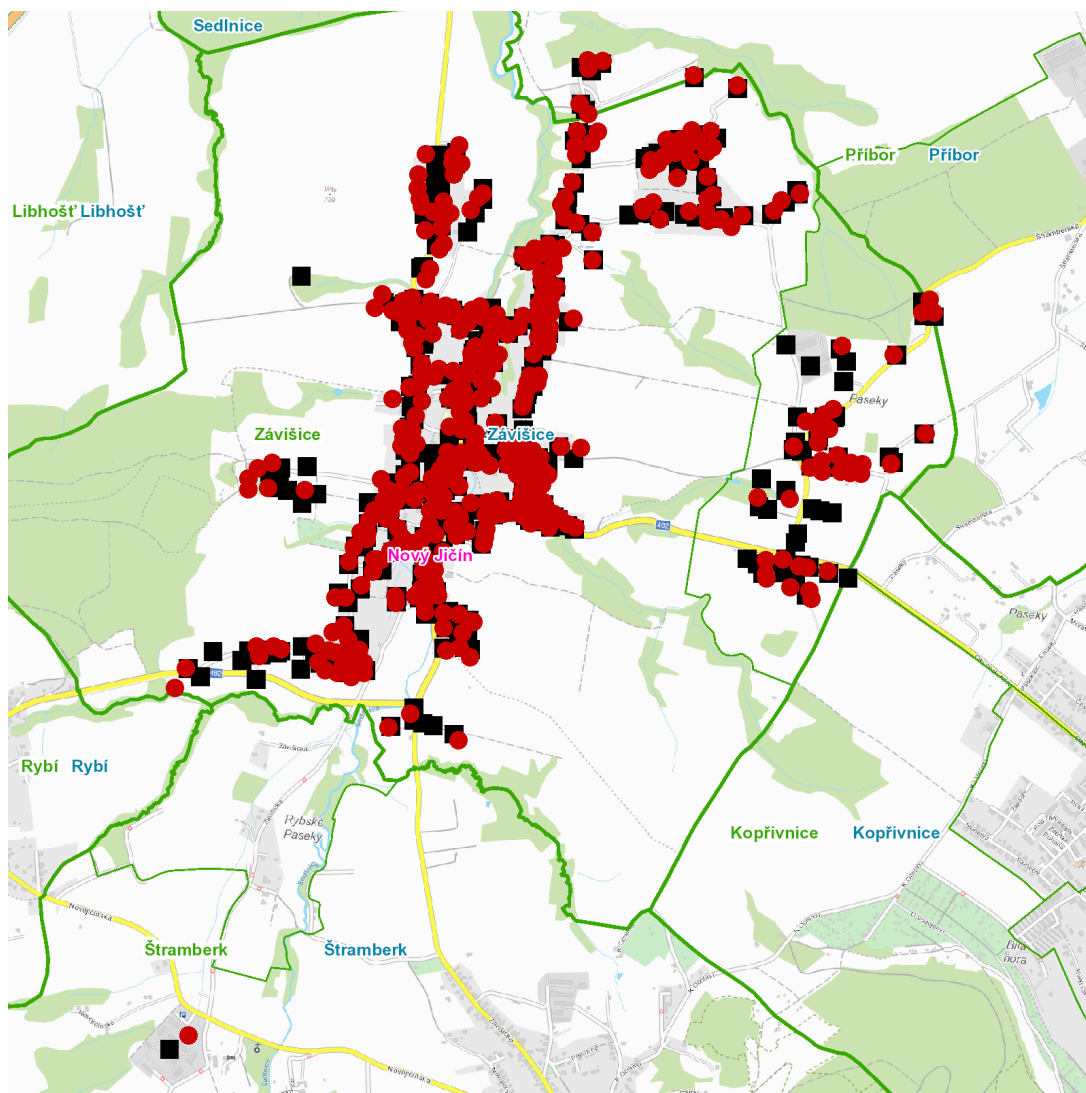
**Dotčené zařízení distribuční soustavy je nutné i v době odstávky považovat za zařízení pod napětím**, a proto vás žádáme o dodržení všech zásad bezpečnosti a provedení opatření potřebných k zamezení případných škod na zdraví a majetku. | Provozovatelé výroben elektřiny jsou povinni zajistit přerušeni dodávky elektřiny z výroby do vypnutého úseku distribuční soustavy.

---

**NEJDE VÁM ELEKTŘINA...**

**TIP:** Registrujte se zdarma na [www.cezdistribuce.cz/sluzba](http://www.cezdistribuce.cz/sluzba) a informace o odstávkách elektřiny budete dostávat e-mailem nebo SMS. U poruch zasíláme SMS s předpokládanou dobou obnovení dodávek. | Aktuální stav dodávek elektřiny na konkrétní adrese zjistíte snadno, rychle a bez registrace na portále **Bez Štávy** ([www.bezstavy.cz](http://www.bezstavy.cz)).

---

dne **1. 8. 2025** od **7:15** do **15:00** hodin**Orientační mapový podklad odstávkou dotčených lokalit****VYSVĚTLIVKY**

- – adresy dotčené odstávkou elektřiny
- – místa připojení k elektrické síti dotčená odstávkou

**INFORMACE ZASLÁNA**

IDDS: rfvbx3k (Město Příbor)  
IDDS: ctjba9t (Město Štramberk)  
IDDS: 4v8bnvn (Obec Závěšice)